

Informativo GARAPA

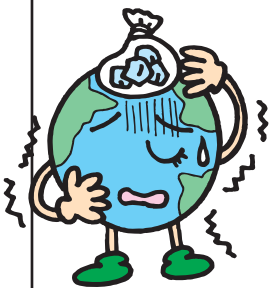
TEL:0276-63-3111(Ramal 212) FAX:0276-63-3921
E-mail kouhou@town.oizumi.gunma.jp

PREFEITURA DE OIZUMI
SEÇÃO DE DIVULGAÇÃO & INTERNACIONAL
Setor Internacional & Integração



ESPECIAL

25.10.2008



REDUZIR E REVERTER

O AQUECIMENTO GLOBAL FUTURO, DEPENDE DO ESFORÇO DE CADA UM DE NÓS

O QUE VEM A SER AQUECIMENTO GLOBAL?

Aquecimento global, um tema discutido mundialmente. O aquecimento global refere-se ao aumento da temperatura média dos oceanos e do ar próximo a superfície da TERRA, que se tem verificado nas últimas décadas a possibilidade de sua continuação durante o corrente século

A CAUSA

Este aumento se deve a causas naturais provocadas pelo homem, ou seja, consideram provocado que a ação humana realmente está influenciando na ocorrência deste fenômeno.

Uma grande parte do aquecimento observado deve-se provavelmente a um aumento do efeito estufa, causado pelo aumento das concentrações de gases de estufa, devido a um maior uso de águas subterrâneas e de solo, consumo energético e poluição.

O QUE PODE OCORRER?

Esses fatores podem em contrapartida, causar uma série de alterações climáticas, tais como: enchente, secas, extinção de espécies e aumento de vetores de doenças, etc.

COMO A CIDADE E AS EMPRESAS PROCURAM CONTRIBUIR PARA SUSTENTABILIDADE AMBIENTAL?

Uma das formas é a implantação do Sistema de Gestão Ambiental (ISO 14001).

O QUE É ISO?

ISO 14001 (de uso internacional para designar a organização) significa *International Organization for Standardization* (Organização Internacional de Normalização), seu objetivo é promover o desenvolvimento de normas (já possui a certificação de reconhecimento) com o intuito de preservar o Meio Ambiental.

Os funcionários vem reavaliando a rotina de trabalho, adotando o sistema, não só através de textos, mas pondo em prática com o objetivo de evitar gastos desnecessários utilizando o método de: racionamento e reciclagem, comunicações unificadas, redução de emissão do CO² e redução no consumo de energia, água, gás, etc

Ex: Os funcionários estão conscientizando sobre a importância deste sistema desde o ano 2003, tais como: luzes de salas que não são utilizadas são apagadas, aparelhos eletrônicos são programados para desligarem automaticamente, foi adotado o sistema de "No my car day" , neste dia não é permitido vir ao trabalho de carro, etc.

ISO 9001 Participam do Programa de Qualidade ISO 9001, cinco setores da prefeitura, já receberam o Certificado de reconhecimento, são elas: setor de arrecadação de tributos, Assistência Social, Seguro, Habitação e Água Encanada. Estes setores mostram o empenho coletivo e individual para com a gestão pública transparente, eficaz e melhoria contínua dos serviços oferecidos pela PREFEITURA à COMUNIDADE. Atualmente, o setor de taxação está em fase de recolhimento. Esforçaremos para bem servi-los.

Detalhes sobre a auditoria: Prefeitura de Oizumi

Setor de Planejamento Financeiro, telefone 63-3111 (Ramal 306/307)



**Estão utilizando
a SACOLA ECOLÓGICA?**

No ano passado, a Cidade de Oizumi em comemoração aos seus 50º aniversário, realizou uma Campanha de Conscientização Ambiental à Cidadania, distribuindo para cada família, uma SACOLA ECOLÓGICA, Vocês estão utilizando esta sacola?

Atualmente, são utilizadas mais de 30 bilhões de sacolas plásticas por ano. A cidade está preocupada com a quantidade de plásticos que são lançados no meio ambiente e o prejuízo que traz. A decomposição das sacolas plásticas nos aterros sanitários, liberam gás metano, muito prejudicial à saúde. Não temos como resolver o problema em um toque de magia, mas sabemos que são as pequenas ações que farão a diferença na preservação ambiental, deixando um planeta melhor para as futuras gerações, os seres do amanhã. Somente com união de todos podemos mudar a realidade ambiental do planeta.

A cidade continuará batalhando na Campanha de Conscientização Ambiental da cidadania. Todos os anos nesta época a Província realiza campanhas "My bag". Contamos com você nessa luta e na divulgação desta campanha!

Detalhes: Prefeitura de Oizumi, Setor de Assuntos ao Meio Ambiental.

環境を考えましょう!

地球温暖化について、ISO、エコバッグ、暮らしのCO² ダイエット (TEPCOホームページ参照)

DIRETRIZES PARA REDUZIR SUAS EMISSÕES DE CO2

暮らしのCO₂がイト (TEPCO ホームページから抜粋) <http://www.tepco.co.jp/eco/kurashi/index-j.html>

O QUE VOCÊ PODE FAZER ?

No seu dia-a-dia você poderá adotar uma série de medidas simples, mas que no final do mês ou do ano podem se converter numa boa economia (quantidade de kg e valor/anual)



CHUVEIRO/BANHEIRO

Desligar enquanto ensaboa	87kg	¥ 4.850
Diminuir o banho ao menos 1 min/dia	31kg	¥ 2.620
Manter a tampa da banheira fechada	40kg	¥ 2.230



DICA Uma banheira de 200 litros equivale a 16 minutos de um chuveiro ligado. Dependendo do no. de pessoas na família compensa encher uma banheira.

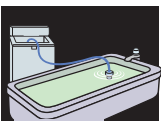


PIA DE LAVAR O ROSTO

Ao escovar os dentes ou lavar o rosto, não deixe a torneira aberta.	8kg	¥ 4.990
---------------------------------------------------------------------	-----	---------

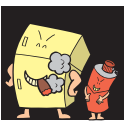


DICA Poderá economizar seis litros de água/minuto



MÁQUINA DE LAVAR ROUPA

Utilizar a água da banheira para lavar roupa.	7kg	¥ 4.160
Habitue' se juntar maior quantidade de roupa para lavar	9kg	¥ 3.940



GELADEIRA

Evitar de abrir e fechar a porta da geladeira	31 kg	¥ 1.670
Reduzir o tempo de deixar a porta da geladeira aberta	3 kg	¥ 140
Administrar a temperatura da geladeira	6 kg	¥ 320
Matenha em local onde haja ventilação, e espaço entre a geladeira e a parede	74 kg	¥ 4.010



VEÍCULO

Utilizar a bicicleta ou ir a pé fazer compras ou ir ao trabalho	83kg	¥ 5.450
Deixar o carro desligado enquanto as pessoas desce, ou descarrega bagagem	40kg	¥ 2.630
Deixar o pneu sempre calibrado	53kg	¥ 3.500
Não deixar carga dentro do carro	6kg	¥ 380
Tirar o pé do acelerador o certa antecedência	42 kg	¥ 2.750
Dar arrancada, acelerar o carro	102kg	¥ 6.690



AR CONDICIONADO

Frio)

Regular a temperatura de 27 °C para 28°C	13 kg	¥ 690
Ligar somente quando houver necessidade	8 kg	¥ 430

QUENTE

Regule a temperatura de 21°C para 20°C	23 kg	¥ 1.210
Ligar somente quando houver necessidade	17 kg	¥ 930

FRIO/QUENTE

Limpar o filtro periodicamente (1 a 2 vezes ao mês)	14 kg	¥ 730
-----------------------------------------------------	-------	-------



1. Evite abrir e fechar a porta ou janela constantemente
2. Além do ar condicionado, no verão use intercaladamente o ventilador e no inverno carpete elétrico, assim você estará economizando energia.



CARPETE ELÉTRICO

Usar tamanho adequado para cada recinto	38 kg	¥ 2.060
Programar pouco abaixo da temperatura	79 kg	¥ 4.250



DICA Para não deixar fugir o calor, forre em baixo do carpete um forro próprio. Programe para que aqueça somente o espaço onde estiver utilizando



TELEVISÃO

Não deixe a tela muito claro	13 kg	¥ 680
Quando ninguém estiver assistindo, desligue-a (plasma/42 polegadas)	55 kg	¥ 2.940
Não deixe o volume muito alto	1 kg	¥ 60



LÂMPADAS

Trocar as lâmpadas incandescentes pelas fluorescente.	39kg	¥ 2.140
-------------------------------------------------------	------	---------



Desligar o pote elétrico enquanto não estiver usando	46 kg	¥ 2.460
------------------------------------------------------	-------	---------



Desligar a panela elétrica de cozinhar arroz enquanto não estiver usando	35 kg	¥ 1.860
--------------------------------------------------------------------------	-------	---------



SACOLA ECOLÓGICA

Utilizar a sua própria sacola para fazer compras 6kg