

# LIXO INFLAMÁVEL

LIXO INFL.

- papel, lixo de cozinha
- toras de madeira (até diam. 6cm x 50cm compr)
- carpete - tapete (até 275cm x 275cm)
- edredom
- plástico

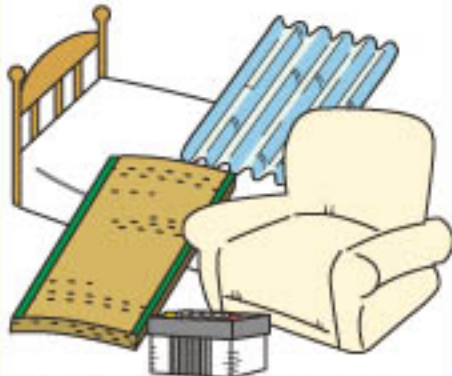


Coloque-os em saco plástico transparente ou semi-transparente para evitar eventuais acidentes

## LIXO QUE NÃO PODEM SER COLOCADOS NOS POSTOS DE COLETA

Lixos que devem ser levados diretamente ao Centro de Limpeza

Lixos não processáveis pelo Centro de Limpeza  
Chamar as firmas especializadas



- toras de madeira (diam. 10cm x 50cm compr)
- armário
- tatami
- cama
- conjunto de sofá
- telha
- bateria

- aquecedor solar
- motores em geral
- boiler (aquecedor de água)
- instrumentos agrícolas
- óleo de motor
- arma de fogo
- outros tipos de lixos que sejam difíceis de serem triturados.

TOMO KANKYO SERVICE JIGYOKYODO KUMAI ☎62-7836

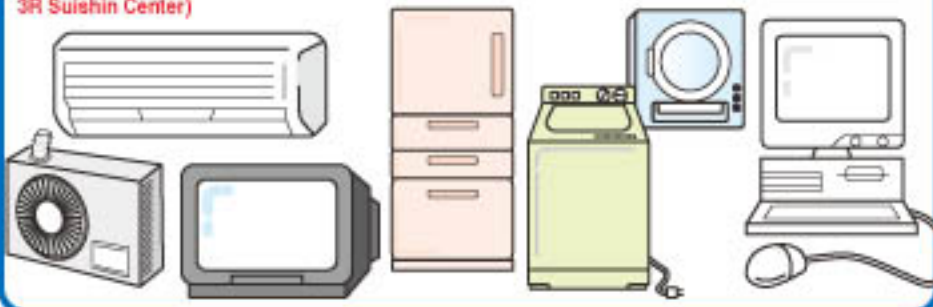
KANTAKA (CONCRETO) ☎86-3230

FIRMAS ESPECIALIZADAS

CONCRETO, BLOCOS DE CIMENTO: CONSULTE A PREFEITURA DE OIZUMI

Ar condicionado, televisor (tela convencional e plana), geladeira, freezer, máquina de lavar e secar roupa: para se desfazer destes produtos, é necessário pagar a taxa de reciclagem e pedir para as lojas revendedoras despachá-los ou leve-os pessoalmente para as firmas especializadas.

Peça diretamente para as firmas montadoras quando quiser se desfazer de computadores de uso doméstico. Em caso de dúvidas, peça auxílio ao centro de reciclagem de computadores (Pasokon 3R Suishin Center)



# LIXO RECICLÁVEL

LIXO RECICL.

## COMO DEVEM SER JOGADOS GARRAFAS DE VIDROS



## COMO DEVEM SER JOGADOS LATAS ALUMÍNIO-LATAS DE AÇO(STEEL)



## COMO DEVEM SER JOGADOS EMBALAGEM DE PAPEL

- Embalagem de leite
  - Embalagem de saque
  - Embalagem de suco
- (Não poderá ser embalagem onde seu interior seja forrado com papel laminado, considere-a como LIXO-INFLAMÁVEL)



## COMO DEVEM SER JOGADOS MATERIAIS DE PLÁSTICOS



## COMO DEVEM SER JOGADOS AS GARRAFAS DE PLÁSTICO PET



## COMO DEVEM SER JOGADOS PAPEIS (JORNAL - REVISTA - PAPELÃO) - TECIDOS



## COMO DEVEM SER JOGADOS OBJETOS PERIGOSOS



# LIXO-NÃO-INFLAMÁVEL

LIXO NÃO-INFL.

(O tamanho máximo permitido do lixo não-inflamável deve ser menor que 50cm x 50cm x 50cm)

- demais latas que não sejam de alumínio ou aço(steel)
- copos de vidro
- cerâmica
- vidros de cosméticos
- lâmpada
- placas de vidro
- utensílios de vidro, etc
- latas que continham alimentos

Coloque-os em saco plástico transparente ou semi-transparente para evitar eventuais acidentes

- bicicleta (Bicicletas poderão ser depositadas inteiramente, como lixo não-inflamável, sem ter que desmontá-las)

