

~ Para sa mga mag-aaral at mga magulang na may banyagang pinagmulan ~

Mga seminar upang maunawaan ang Japanese high school, vocational school, pasukan sa unibersidad at propesyon

Walang bayad
ang pagdalo

Alamin natin kung paano ang kaayusan !

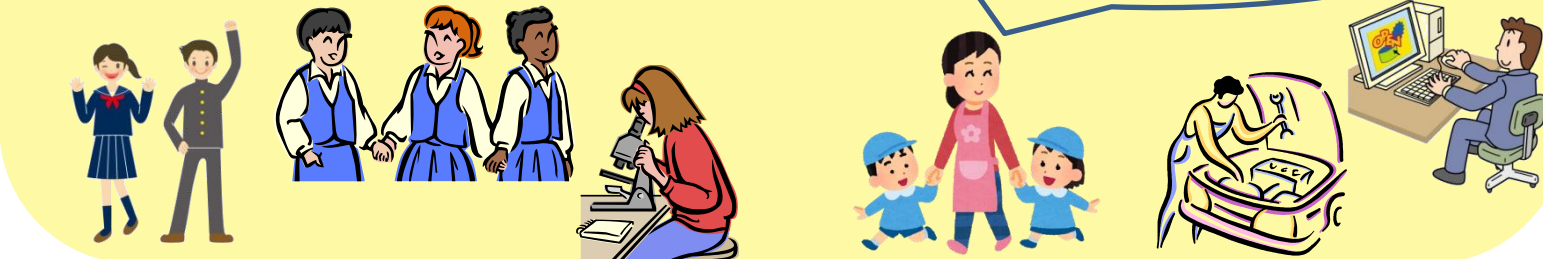
Mayroong Interpreter
Portuges, Espanyol, Ingles,
Vietnamese at Tagalog

Anong klaseng entrance exam
ang meron ?

Anong uri ng trabaho mayroon
sa Japan?

Magkano ang aabuting halaga?

Ano ang pagkakaiba sa pagitan
ng isang full-time na empleyado,
isang part-time na trabaho at
sideline na trabaho?



Lecturer: Haruo Hondo Representative Director ng NPO G-Community

Petsa at oras: Ika-1 --- Disyembre 11, 2022 (Sun) 13:00 Magsisimula ang reception
① 13:30~15:00 High School, Vocational School, Unibersidad
② 15:10~16:30 Mga 20 uri ng trabaho

Ika-2 --- Disyembre 18, 2022(Sun) 13:00 Magsisimula ang reception
① 13:30~15:00 High School, Vocational School, Unibersidad
② 15:10~16:30 Mga 20 uri ng trabaho

Mamili sa una o ika-2 para mag-apply

Tinatanggap din namin ang mga aplikasyon para sa alinman sa ① o ②.

Target ng paglahok: Kabataan at mga magulang na may edad 10 hanggang 20 na may banyagang pinagmulan Kapasidad: 15 tao

★ Ang indibidwal na pagdalo ng mga kabataan at mga magulang ay tinatanggap din

Lugar: Ika-1--- Iseaki City, Kasuri-no-sato, Shimin-koryu-kan,
3rd Floor, Seminar Room (1712-2, Showa-cho, Iseaki City)
Ika-2--- Iseaki City, Kasuri-no-sato, Enkei-koryu-kan,
1st Room (1712-2, Showa-cho, Iseaki-shi)

Mga Pagtatanong / Aplikasyon: Ang deadline ay sa sandaling maabot ang kapasidad.

Magyaring mag-apply isulat ang iyong pangalan, numero ng telepono, email, nasyonalidad, address, at edad.

Email: school.hotline.gunma@gmail.com (Portuges, Espanyol),
jp.ed.gcommunity@gmail.com (Ingles, Vietnamese, Tagalog, Hapon) or
pakiusap, tumawag ng (Lunes-Sabado 18:00-21:00)
080-8730-6969 (Portuges, Espanyol), 070-5021-9103 (Ingles, Hapon)



Organizer : Gunma Prefectural Board of Education
Pinagkatiwalaang organisasyon: NPO corporation G community

タガログ語版