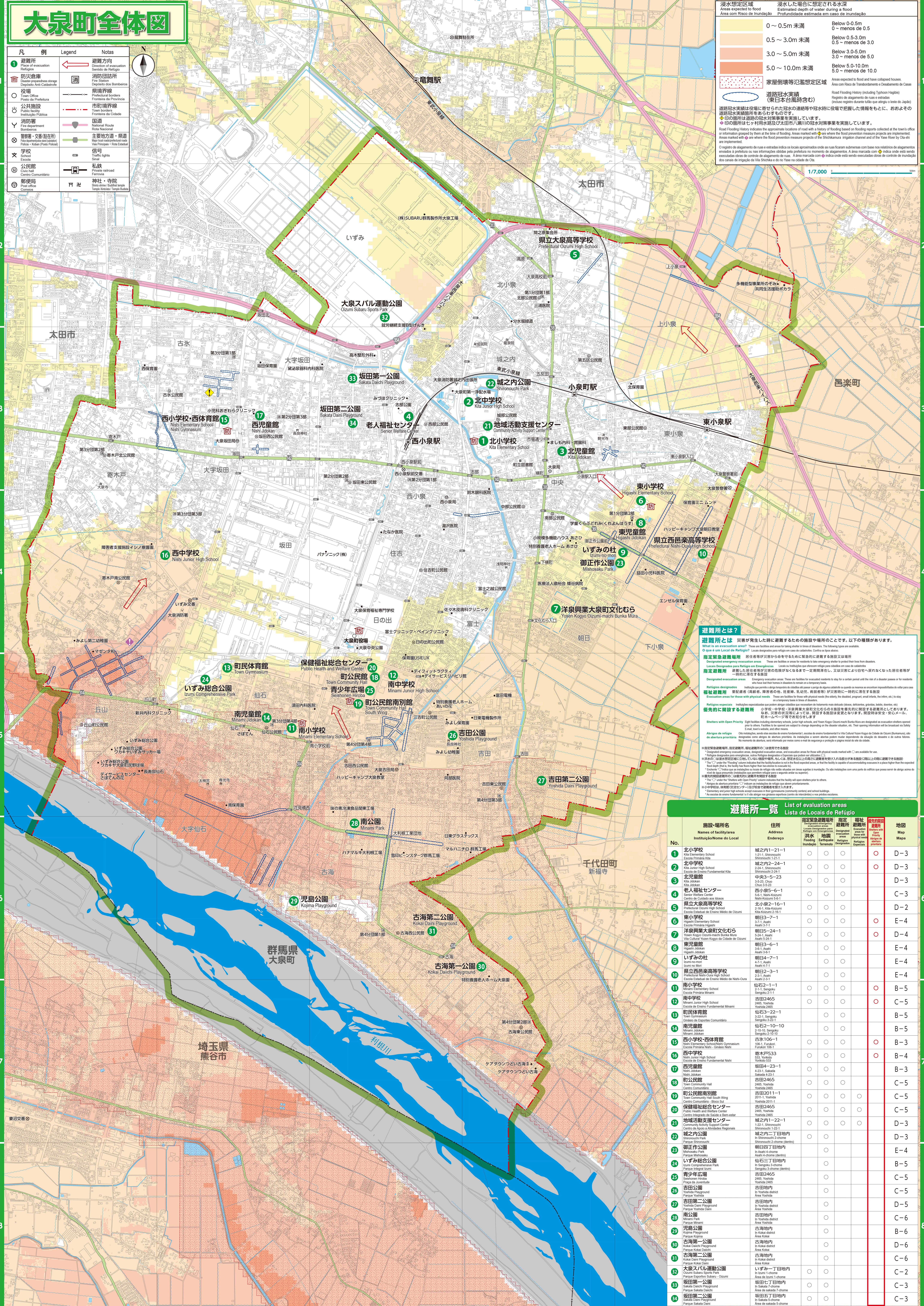


大泉町全体図

凡例	Legend	Notas
避難所	Type of evacuation Refugios	避難方向 Direction of Evacuation Sentido de Refúgio
防火倉庫	Fireproof warehouse Depósito Anti-Catástrofe	消防団区画 Fire Station
役場	City Office Posto da Prefeitura	県境線 Provincial border
公共施設	Public Facility Instalação Pública	市町境界線 City/Town border
消防署	Fire department Estação	国道 National Route
警察署・文芸(住在所)	Police station / Cultural (Residence) Delegacia / Casa (Residence)	主要地方道・県道 Main local road / State road
学校	School Escola	信号 Traffic lights
公民館	Community Center Centro Comunitário	私鉄 Private railway
郵便局	Post office Correio	神社・寺院 Shrine / Temple



浸水想定区域	浸水した場合に想定される水深
Área com Risco de Inundação	Profundidade estimada em caso de inundação
0 ~ 0.5m 未満	Below 0.0-0.5m 0 ~ menos de 0.5
0.5 ~ 3.0m 未満	Below 0.5-3.0m 0.5 ~ menos de 3.0
3.0 ~ 5.0m 未満	Below 3.0-5.0m 3.0 ~ menos de 5.0
5.0 ~ 10.0m 未満	Below 5.0-10.0m 5.0 ~ menos de 10.0
家屋倒壊等氾濫想定区域	Areas expected to flood and have collapsed houses Área com Risco de Transbordamento e Desabamento de Casas

道路冠水実績は役場に寄せられた冠水の連絡等や冠水時に役場に把握した情報をもとに、おおむその冠水実績箇所をあらわすものです。
 印の箇所は過去の冠水実績箇所をあらわすものです。
 印の箇所は7月利用本及び大泉町八潮川の冠水対策事業を実施しています。
 Road flooding history indicates the approximate locations of road with a history of flooding based on flooding reports collected at the town's office or information grasped by them at the time of flooding. Areas marked with ● are where the flood prevention measure projects of the Ozukumura mitigation channel and of the "Yase River" by Ozumi are implemented.
 印の箇所は過去の冠水実績箇所をあらわすものです。
 印の箇所は7月利用本及び大泉町八潮川の冠水対策事業を実施しています。
 Registro de alagamento de ruas e estradas indica os locais aproximados onde as ruas ficaram inundadas com base nos relatos de alagamentos enviados à prefeitura ou nas informações obtidas pela prefeitura no momento de alagamentos. A área marcada com ● indica onde está sendo executadas obras de controle de alagamento de ruas. A área marcada com ● indica onde está sendo executadas obras de controle de inundação em canais de irrigação da Via Subarui e do "Yase no Colado de Ozumi".

避難所とは?

避難所とは 災害が発生した時に避難するための施設や場所のことです。以下の種類があります。
 What is an Evacuation Refugio? Locations designated for refuge in case of disaster. The following types are available.
 O que é um Local de Refúgio? Locos designados para refugio em caso de catástrofe. Confira os tipos abaixo.

指定緊急避難場所 居住者が災害から命を守るために緊急避難する指定された場所
 Designated emergency evacuation areas These are facilities for evacuated residents to stay for a certain period until the risk of a disaster passes or for residents who cannot return home immediately due to damage to their homes or other reasons.
 Locos Designados para Refúgio em Emergência Locos de refúgio para evacuados que não podem voltar imediatamente para casa devido a danos em suas casas ou por outras razões.

指定避難所 避難した居住者が災害の危険がなくなるまで一定期間滞在し、又は災害により帰宅しなくなった居住者が一時的に滞在する施設
 Designated evacuation areas Emergency evacuation areas These are facilities for evacuated residents to stay for a certain period until the risk of a disaster passes or for residents who cannot return home immediately due to damage to their homes or other reasons.
 Refúgios designados Refúgios designados para evacuados que não podem voltar imediatamente para casa devido a danos em suas casas ou por outras razões.

福祉避難所 要介護者、障害者、妊産婦、高齢者、病弱者が災害時に一時的に滞在する施設
 Welfare evacuation areas Facilities for people with physical needs who are unable to evacuate on their own.
 Refúgios para pessoas com necessidades físicas Refúgios para pessoas com necessidades físicas que não podem evacuar sozinhas.

優先的に開設する避難所 小学校・中学校・洋楽大泉町文化村の避難所を優先的に開設する避難所としており、なお、児童・生徒・学生は、避難所は安全・安心メーカ、町民センターで避難所として開設します。
 Shelters with Open Priority Eight facilities including elementary schools, junior high schools, and Yosen Kogyo Ozumi-machi Burka Mura are designated as evacuation shelters opened first. Children, students and school staff are to be evacuated to these shelters. The shelters will be opened as evacuation shelters in a place safer than the designated evacuation areas. The shelters will be opened as evacuation shelters in a place safer than the designated evacuation areas. The shelters will be opened as evacuation shelters in a place safer than the designated evacuation areas.
 Abrigos de refúgio Oito instalações incluindo escolas primárias, escolas secundárias e o Yosen Kogyo Ozumi-machi Burka Mura são designadas como abrigos abertos em primeiro lugar. Crianças, estudantes e funcionários das escolas devem ser evacuados para esses abrigos. Os abrigos serão abertos como abrigos de refúgio em um local mais seguro do que as áreas designadas para refúgio. Os abrigos serão abertos como abrigos de refúgio em um local mais seguro do que as áreas designadas para refúgio. Os abrigos serão abertos como abrigos de refúgio em um local mais seguro do que as áreas designadas para refúgio.

避難所一覧		List of evaluation areas		Lista de Locais de Refúgio			
No.	施設・場所名 Names of facility/area Instituição/Nome do Local	住所 Address Endereço	指定緊急避難場所 Designated emergency evacuation areas Inundação	指定避難所 Designated evacuation areas Refúgio	福祉避難所 Welfare evacuation areas Refúgio	優先的に開設する避難所 Shelters with Open Priority Refúgio	地図 Map Mapa
1	北小学校 Kita Elementary School Escola Primária Kita	城之内2-21-1 2-21, Shironouchi Shironouchi 2-21-1	○	○	○	○	D-3
2	北中学校 Kita Junior High School Escola do Ensino Fundamental Kita	城之内2-24-1 2-24, Shironouchi Shironouchi 2-24-1	○	○	○	○	D-3
3	北児童館 Kita Jidokan Kita Jidokan	中央3-5-23 3-5-23, Chuo Chuo 3-5-23	○	○	○	○	D-3
4	老人福祉センター Senior Welfare Center Centro de Cuidado aos Idosos	西小泉5-6-1 5-6, Nishi-Ozumi Nishi-Ozumi 5-6-1	○	○	○	○	C-3
5	東立大泉高等学校 Prefectural Ozumi High School Escola Estadual de Ensino Médio de Ozumi	北小泉2-16-1 2-16, Kita-Kozumi Kita-Kozumi 2-16-1	○	○	○	○	D-2
6	東小学校 Higashi Elementary School Escola Primária Higashi	朝日3-7-1 3-7, Asahi Asahi 3-7-1	○	○	○	○	E-4
7	洋楽興業大泉町文化村 Yosen Kogyo Ozumi-machi Burka Mura Via Cultural Yosen Kogyo da Cidade de Ozumi	朝日5-24-1 5-24, Asahi Asahi 5-24-1	○	○	○	○	D-4
8	東児童館 Higashi Jidokan Higashi Jidokan	朝日3-6-1 3-6, Asahi Asahi 3-6-1	○	○	○	○	E-4
9	いずみの社 Izumino no Mura Izumino no Mura	朝日2-7-1 2-7, Asahi Asahi 2-7-1	○	○	○	○	E-4
10	東立西音楽高等学校 Prefectural Nishi-Ozumi High School Centro Integrado de Ensino Médio de Nishi-Ozumi	朝日2-3-1 2-3, Asahi Asahi 2-3-1	○	○	○	○	E-4
11	南小学校 Minami Elementary School Escola Primária Minami	仙石2-1-1 2-1, Sengoku Sengoku 2-1-1	○	○	○	○	B-5
12	南中学校 Minami Junior High School Escola do Ensino Fundamental Minami	吉田2465 2465, Yoshida Yoshida 2465	○	○	○	○	C-5
13	町民体育館 Town Gymnasium Centro de Esportes Comunitário	仙石3-22-1 3-22, Sengoku Sengoku 3-22-1	○	○	○	○	B-5
14	南児童館 Minami Jidokan Minami Jidokan	仙石2-10-10 2-10, Sengoku Sengoku 2-10-10	○	○	○	○	B-5
15	西小学校・西体育館 Nishi Elementary School Escola Primária Nishi - Ginza no Nishi	古水106-1 106-1, Furusaki Furusaki 106-1	○	○	○	○	B-3
16	西中学校 Nishi Junior High School Escola do Ensino Fundamental Nishi	寄木戸533 533, Yuki Yuki 533	○	○	○	○	B-4
17	西児童館 Nishi Jidokan Nishi Jidokan	朝日2-23-1 2-23, Asahi Asahi 2-23-1	○	○	○	○	B-3
18	町公民館 Town Community Hall Centro Comunitário	吉田2465 2465, Yoshida Yoshida 2465	○	○	○	○	C-5
19	町公民館南別館 Town Community Hall South Wing Centro Comunitário do Anexo de Nishi-Ozumi	吉田2011-1 2011-1, Yoshida Yoshida 2011-1	○	○	○	○	C-5
20	保健福祉総合センター Public Health and Welfare Center Centro Integrado de Saúde e Bem-Estar	吉田2465 2465, Yoshida Yoshida 2465	○	○	○	○	C-5
21	地域活動支援センター Community Activity Support Center Centro de Apoio a Atividades Recreativas	城之内1-22-1 1-22, Shironouchi Shironouchi 1-22-1	○	○	○	○	D-3
22	城之内公園 Shironouchi Park Parque Shironouchi	城之内2丁目地内 2-chome (dentro) Shironouchi 2-chome (dentro)	○	○	○	○	D-3
23	御正作公園 Mishosaku Park Parque Mishosaku	朝日4丁目地内 4-chome (dentro) Asahi 4-chome (dentro)	○	○	○	○	E-4
24	いずみ総合公園 Izumino no Mura Parque Integral Izumi	仙石3丁目地内 3-chome (dentro) Sengoku 3-chome (dentro)	○	○	○	○	B-5
25	青少年広場 Seasons Hibiki Parque Infantil	吉田2465 2465, Yoshida Yoshida 2465	○	○	○	○	C-5
26	吉田公園 Yoshida Park Parque Yoshida	吉田地内 Yoshida district Área Yoshida	○	○	○	○	C-5
27	吉田第二公園 Yoshida Daini Park Parque Yoshida Daini	吉田地内 Yoshida district Área Yoshida	○	○	○	○	D-5
28	南公園 Minami Park Parque Minami	吉田地内 Yoshida district Área Yoshida	○	○	○	○	C-6
29	児島公園 Kojima Park Parque Kojima	吉田地内 Yoshida district Área Kojima	○	○	○	○	B-6
30	古海第一公園 Kokai Daiichi Park Parque Kokai Daiichi	吉田地内 Yoshida district Área Kojima	○	○	○	○	D-6
31	古海第二公園 Kokai Daini Park Parque Kokai Daini	吉田地内 Yoshida district Área Kojima	○	○	○	○	C-6
32	大泉スバル運動公園 Ozumi Subaru Sports Park Parque Subaru	いずみ4丁目地内 4-chome (dentro) Izumi 4-chome (dentro)	○	○	○	○	C-2
33	坂田第一公園 Sakata Daiichi Park Parque Sakata Daiichi	坂田5丁目地内 5-chome (dentro) Sakata 5-chome (dentro)	○	○	○	○	C-3
34	坂田第二公園 Sakata Daini Park Parque Sakata Daini	坂田5丁目地内 5-chome (dentro) Sakata 5-chome (dentro)	○	○	○	○	C-3